

Guttbeta Star



POPIS VÝROBKU

Nopová fólie Guttbeta STAR je vyráběna patentovanou technologií z vysokohustotního polyethylenu (HDPE). Profil fólie je tvořen žebrovanými nopy hvězdicového tvaru, díky kterému má nopová fólie pevnost v tlaku až 400 kN/m². Díky této hodnotě pevnosti (cca 2x vyšší než běžné nopové fólie) mnohem lépe odolává deformacím způsobených hmotností stavební konstrukce, geologickým změnám podloží v průběhu životnosti a nahodilým vlivům.

Nopová fólie chrání spodní konstrukci stavby proti vlhkosti a tím zvyšuje její životnost. Dále chrání svislou i vodorovnou konstrukci a je nezbytnou součástí drenážních systémů. Zamezuje pronikání radonu do stavby. Během aplikace na vodorovné konstrukce nedochází k efektu "proslápnutí nopů". Nopová fólie Guttbeta STAR je odolná proti většině chemikáliím, nepodléhá rozkladným procesům a je odolná vůči nárazu, lámání a prorůstání kořenů.

VLASTNOSTI

- odolnost proti tlaku, nárazu, lámání,
- vysoce odolná proti roztržení a kořenům, otěruvzdorná,
- odolnost proti chemikáliím,
- odolná proti napadení plísněmi a bakteriemi,
- vysoká životnost – nepodléhá rozkladným procesům,
- nezávadnost vůči pitné vodě,
- nutno chránit před UV,
- 20letá smluvní záruka.

POUŽITÍ

- stavebnictví – spodní stavba
 - ochrana základové zdi,
 - chrání svislou i vodorovnou izolaci,
 - je nezbytnou součástí drenážních systémů,
 - zamezuje pronikání radonu do stavby,
 - chrání podlahy před zemní vlhkostí,
 - nahrazuje izolační přizdívku,
 - ochrana podzemních staveb a tunelů,
- chrání spodní konstrukci stavby proti vlhkosti a tím zvyšuje její životnost,
- ochrana těsnění základové zdi,
- drenážní systémy,
- zaslepovací vrstvy,
- součást zelených střech,
- vysoušení suterénních stěn.

CHARAKTERISTIKA VÝROBKU

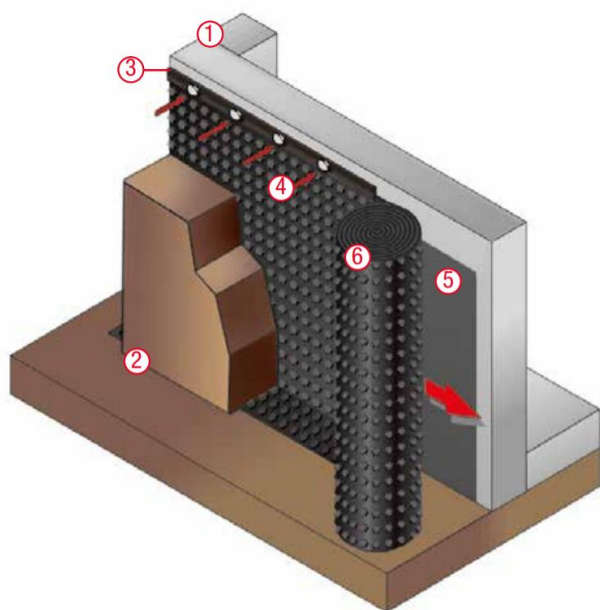
	Jednotky / Norma	Hodnoty
Gramáž	g/m ²	400
Druh materiálu	-	HDPE
Délka	m	20
Šířka	m	0,5; 1,0; 1,5; 2,0; 2,5
Tloušťka	mm	0,4
Výška nopu	mm	7
Propustnost mezi nopy	l/m ²	5
Počet nopů	ks/m ²	1865
Pevnost v tlaku	kN/m ²	400
Tepelná kapacita	W/Km	0,42
Teplotní stálost	°C	-40 až +80
Barva	-	Černá
Reakce na oheň	EN 13501-1	F
Vodotěsnost (2 kPa, 24 h)	EN 1928:2000	Vyhovuje
Nebezpečné látky	EN 1847	NPD

ZPŮSOB MONTÁŽE

Nopovou fólií je možné spojovat přeložením, slepením butylkaučukovou páskou nebo svařováním. pokládat na vodorovné i svislé plochy na podklad zbavený ostrých výstupků. Spojování fólií je možné provést přeložením min. o 4 řady nopů v případě použití jako ochrany proti vztlínající vlhkosti. Při použití na svislé konstrukce (např. sanace vlhkého zdiva), kde jsou sníženy nároky na vodotěsnost fólie je možno fólii kotvit mechanicky – pevnostními hřebíky s podložkou nebo talířovými hmoždinkami. V případě použití fólie jako náhrady izolační přízdívky je možné fólii mechanicky kotvit pouze nad úroveň hydroizolace. K nopovým fóliím Guttabeta doporučujeme používat pouze kompatibilní originální příslušenství. Více v montážním návodu pro nopové fólie.

Tipy k montáži:

- Omítka, těsnicí stěrka nebo asfaltové nátěry musí být suché a odolné vůči tlaku.
- Horním upevňovacím bodem je horní hrana základové zdi, cca 10 cm nad těsnicí vrstvou.
- Spodní upevňovací bod je nad drenážní trubkou.
- Pokládka probíhá přímo z role. Zpravidla Guttabetu Star položte nopy vodorovně.
- Ujistěte se, že nopy směřují ke stěně. Guttabeta Drain se pokládá geotextilií na zem.
- Vertikální pokládka je také možná.
- Při zakládání nové role musí být zakryto 10 cm.
- Je-li potřeba těsného spojení mezi rolemi, lze provést butylovou páskou, která je po obou stranách přilnavá.
- Propustky a části oken jsou vyříznuty odlamovacím nožem.
- Membrána Guttabeta Star s nopy je fixována přibitím okraje hřebu.
- Ukončovací lišty by měl být použity jako konečná úprava ve vzdálenosti 10 mm k hornímu okraji membrány pro zajištění optimální cirkulace vzduchu.



Legenda:

1. Svislá nosná konstrukce
2. Zemina
3. Ukončovací lišta Guttabeta
4. Upevňovací hřebý
5. Těsnění
6. Nopová fólie Guttabeta

SKLADOVÁNÍ

Nopové fólie Guttabeta musí být skladovány v prostorách splňujících normu ČSN 64 0090, tzn. v suché, uzavřené, neosluněné hale při teplotě +5 °C až 35 °C. Na staveništi je nutno chránit fólii před UV zářením a znečištěním.

MANIPULACE

Nopové fólie Guttabeta musí být přepravovány v krytých dopravních prostředcích. Při přepravě musí být zajištěny proti posunutí a znečištění.

PŘÍSLUŠENSTVÍ

Ukončovací lišty:

Plastová [ukončovací lišta N](#)

je určena pro začištění a pevné uchycení nopové fólie Guttabeta N a STAR. Zabraňuje pronikání nečistot pod fólii. Lišta není určena pro pohledové ukončení nopové fólie a musí být zahrnuta kačirkem či jiným materiálem (nesmí být na přímém slunci). V případě požadavku na viditelné ukončení nopové fólie, je nutné použít ukončovací lištu z kovu. Ukončovací lišta N je opatřena otvory pro upevňovací hřebý. Otvory musí být kvůli zajištění optimální dilatace materiálu o cca 1–2 mm širší, než je průměr kotvícího materiálu.

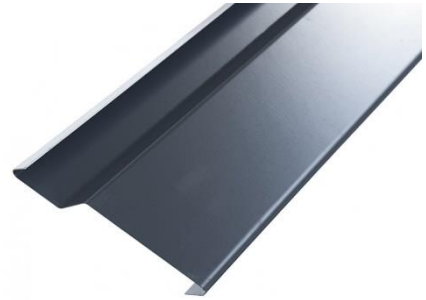
Plastová [ukončovací lišta VENTI N](#)

je určena pro začištění a pevné uchycení nopové fólie Guttabeta N a STAR. Zabraňuje pronikání nečistot pod fólii. Je opatřena po celé délce úzké otvory, které zajišťují odvětrávání základové stěny. Je opatřena otvory pro upevňovací hřebý.



Kovová ukončovací lišta N

Zabraňuje pronikání nečistot pod fólii. Ukončovací lišta N je vyrobena z lakovaného zinkovaného plechu, díky čemuž je teplotně a tvarově stálá. Slouží pro začištění a k pevnému uchycení fólie Guttbeta N a STAR. Ukončovací lišta nemá předvrtané otvory.



Nerezová ukončovací lišta N

Zabraňuje pronikání nečistot pod fólii. Ukončovací lišta N je vyrobena nerez, díky čemuž je teplotně a tvarově stálá. Slouží pro začištění a k pevnému uchycení fólie Guttbeta N a STAR. Ukončovací lišta nemá předvrtané otvory.



Spojovací materiál:

Kalené hřeby a podložky pro nopové fólie

Kalené hřeby a podložky pro upevnění nopové fólie.



Turbo hmoždinka pro EPS/XPS

Turbo hmoždinka (bez vrutu) pro kotvení drobných, lehkých předmětů do EPS/XPS. Je možné šroubovat do omítnutého i neomítnutého polystyrenu.



Talířová hmoždinka

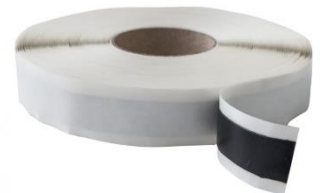
Zateplovací hmoždinky s plastovým trnem určené pro kotvení izolantů z extrudovaného a pěnového polystyrenu, lze je použít i na nopové fólie. Talířové hmoždinky jsou určeny pro kotvení do plných materiálů.



Pásky:

Butylkaučuková páska Butylband

Butylkaučuková páska se používá na vodotěsné spojení nopových fólií, parozábran.



Tmely:

[Těsnicí butylkaučukový tmel - Antiradon](#)

Používá se pro vzduchotěsné a plynotěsné spojení nopových fólií. Zejména v detailech a prostupech. Butylkaučukový tmel přilne i na vlhký podklad. I přes obsah rozpouštědel vykazuje malé smrštění



Uvedené informace a poskytnuté údaje se opírají o zkušenosti, výzkumy a objektivní testování pracovníků společnosti Gutta ČR – Praha spol. s r.o.. Společnost Gutta ČR – Praha spol. s r.o. neposkytuje za žádných okolností záruku nad rámec uvedených informací, co se týče vhodnosti výrobků pro určitá použití ani na postupy použití. Každý uživatel je povinen se přesvědčit o vhodnosti použití vlastními zkouškami. Pro další informace prosím kontaktujte naše technické oddělení.

Vypracovalo oddělení technické podpory společnosti Gutta ČR – Praha spol. s r.o.



Gutta ČR – Praha spol. s r.o.
Na Dlouhém lánu 41/508
160 00 Praha 6

Provozovna:
Lotouš 37
273 09 Tuřany u Slaného

Tel.: +420 312 666 212
Fax.: +420 312 666 213
e-mail: info@gutta.cz
web: www.gutta.cz

IČ: 25771001
DIČ: CZ25771001

Společnost zapsána do Obchodního rejstříku 10. června 1999, Spisová značka C 68715 vedená u Městského soudu v Praze